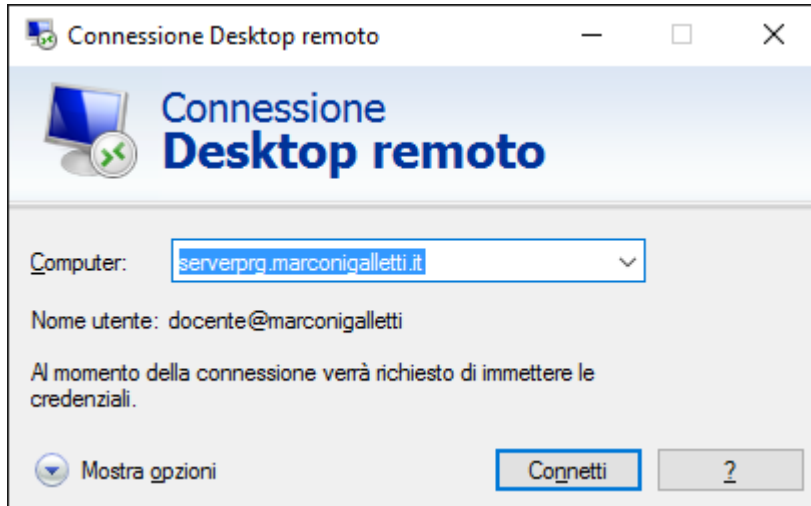
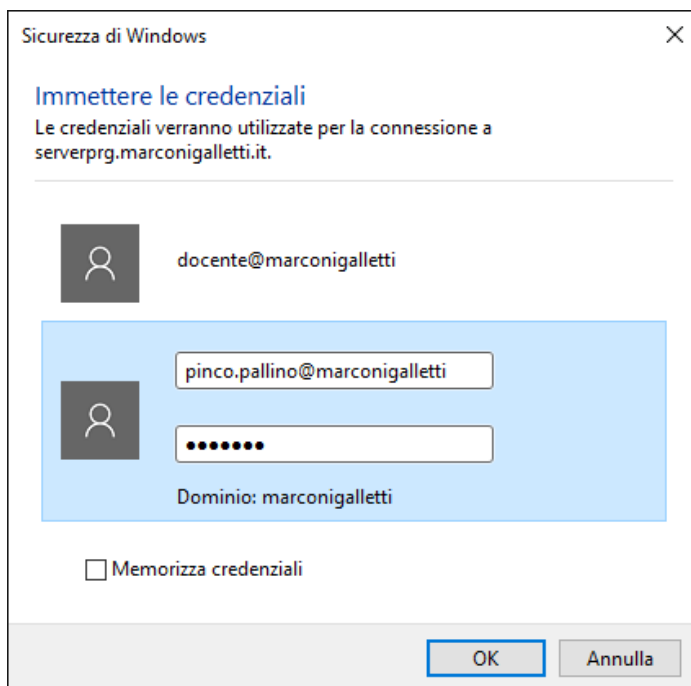


ISTRUZIONI PER ACCEDERE DA CASA AL SERVERPRG2 (a 32bit) E AL SERVERPRG20 (classe 2.0)

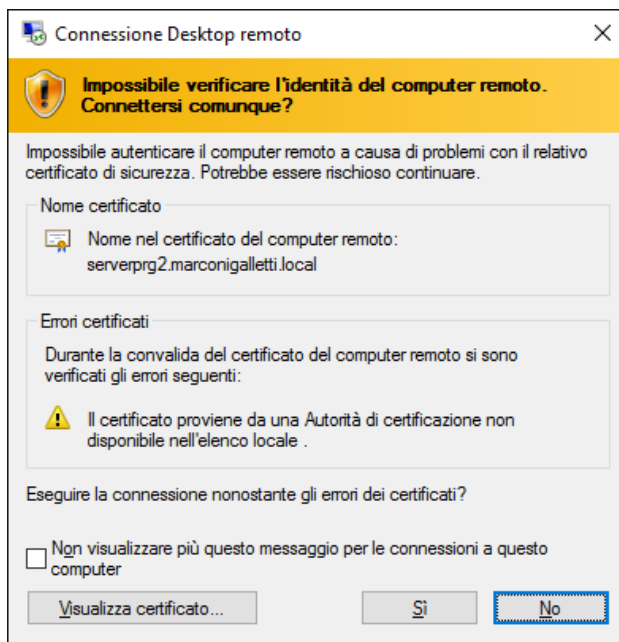
- Lanciare **Connessione Desktop remoto**
- Inserire:
serverprg.marconigalletti.it (per serverprg2 a 32 bit)
serverprg.marconigalletti.it:3390 (per serverprg20 a 64bit classe 2.0)
- Premere **Connetti**



- Immettere il proprio account di scuola aggiungendo **@marconigalletti** (SENZA .IT) (**nome.cognome@marconigalletti**) e inserire la password, premere poi **ok**



- Alla successiva schermata premere **Si**



- Attendere il collegamento
- Viene visualizzato il desktop del **SERVERPRG2** o del **SERVERPRG20** con la possibilità di utilizzare i programmi e visualizzare la propria cartella H, la pubblica ecc.

